

Parametry techniczne

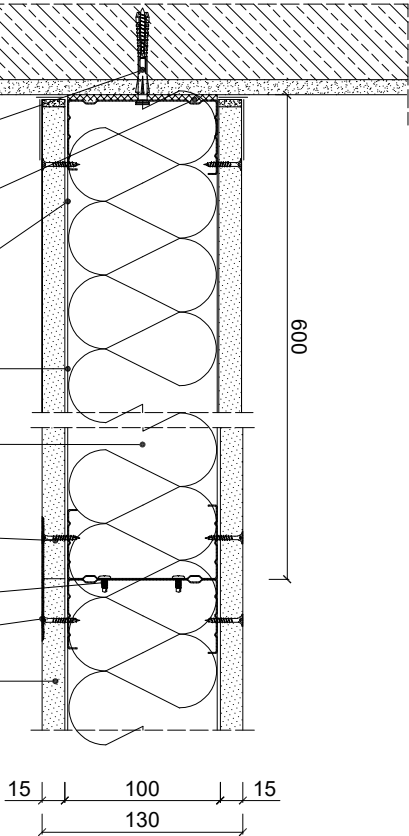
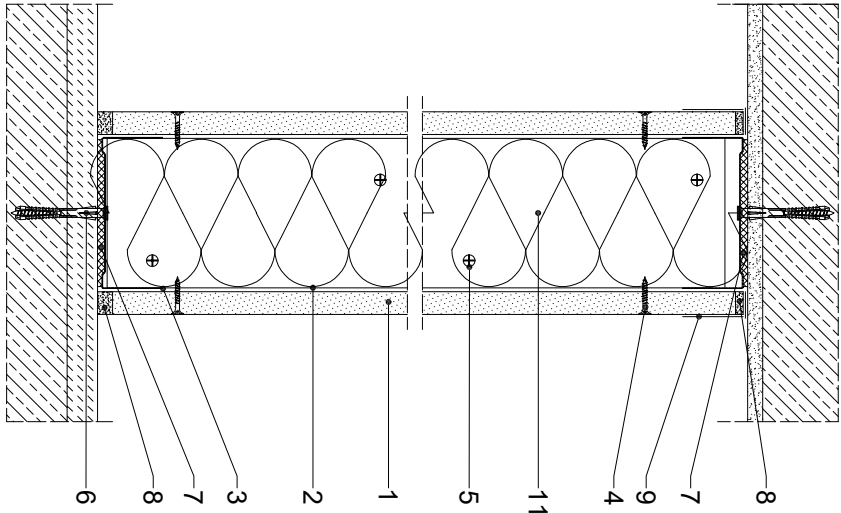
KLASA ODPORNOŚCI OGNIOWEJ EN ¹⁾	GRUBOŚĆ G	MASA M [kg/m ²]	MAKSYMALNA WYSOKOŚĆ ²⁾ H [mm]	PŁYTY GIPSOWO-KARTONOWE RIGIPS PRO ³⁾	RODZAJ PROFILU RIGIPS	WYPEŁNIENIE WEŁNA MINERALNA
	[mm]					
EI 60 ¹⁾ REI 60 ²⁾	130	32	6500	Fire+ typ DF lub Fire+ Hydro DF-Hz gr. 1x15 mm	2XCW/UW 100 ULTRASTIL	Wełna ⁴⁾ gr. 50 mm ISOVER Aku-Pyła / Akuplat + lub Polterm Uri

1) Klasa odporności ogniowej (na podstawie Krajowej Oceny Technicznej TR-KOT-2018/0716, obowiązującej dla docelowej wartości minimalnej o grębiek co najmniej 10 kg/m³ grubości min. 50 mm.
2) Ścianki oddające Rigips mogą pełnić funkcję ścian oddających stonowanych elementów oddzielania przeciwdymiarowego.
3) RIGIPS - gipsowo-kartonowa płytka, która nie wymaga dodatkowej izolacji termicznej.
4) EI - Klasa odporności ogniowej PN-EN 13501-2.
5) W zakresie odporności ogniowej.
6) Płyta gipsowo-kartonowa RIGIPS typ DFR1H1 lub płyty gipsowe RIGIPS typ GAF, GAF-H1 mogą być stosowane zamiennie z płytami gipsowo-kartonowymi typów A, Hydro typ H2, Fire typ F, Fire typ DF lub Fire typ DF-H1.

Zapotrzebowanie materiałowe na 1m²

MATERIAŁ	ZUŻYCIE
1 Pyła gipsowo-kartonowa RIGIPS PRO Fire+ typ DF lub Fire+ Hydro typ DF-H2 gr. 15 mm	2,00 m ²
2 Profil Rigips CW 100 ULTRASTIL	3,60 m
3 Profil Rigips UW 100 ULTRASTIL	0,70 m
4 Wkręt Rigips TN 25 co 250 mm	24,00 szt
5 Wkręt Rigips "pcheke" 3,9x11 mm co 500mm (młankowo)	8,00 szt
6 Kołek rozporowy min Ø 6 co max 1000 mm	1,50 m
7 Taśma uszczelniająca piankowa Rigips szer. 95 mm	1,10 m
8 Masa szpachlowa konstrukcyjna RIGIPS: VARIO, Premium Light, Q1 Zaczyna, SUPER	0,50 kg
9 Taśma spoinowa Rigips	2,80 m
10 Masa szpachlowa wykończeniowa RIGIPS: Premium Light, Promix Finish Plus, Q2-Q3 Kończy, GOTOWA Q2-Q3 Kończy lub SUPER	0,20 kg
11 Wełna mineralna szklana lub skalna np. ISOVER Aku-Pyła / Akuplat + lub Polterm Uri	1,00 m ²

Należy materiałowe mają charakter poglądowy i nie zawierają opisów



Saint-Gobain Construction Products Polska Sp. z o.o.
Biuro RIGIPS w Warszawie
ul. Cybernetyki 9, 02-677 Warszawa
Biuro Doradztwa Technicznego: 800 163 121
E-mail: doradcy.techniczny@saint-gobain.com
rigips.pl
BDO 000006702

Obiekt:			
Lokalizacja:			
Tytuł rysunku:	Ściana działkowa Rigips 3.40.033		
	klasa odporności ogniowej EI(REI) 60		
Data:	Skala: 1:5	Nr detalu: 3.40.033	Opracował: